

苦情・要望を電話で

町政についての苦情、要望やご意見をもっと気軽にお寄せください。そのためには電話を利用なさってはいかががでしょうか。

電話 0631



(参議院調査団にこのままヤマを続けてくれるよう陳情する人々)

待たれる、答申、3月中旬ごろか

日炭問題打開策

問題解決に全力つくす 第三次陳情団26日に上京

日本炭礦の施業案不認可問題は、いよいよ大詰め段階にきました。わたしたちは、明治、大正、昭和と三代にわたって日炭と歩んできました。朝に夕に仰ぎ見たボタ山に、いよいよめどを感じ、そしてわたしたちの生活を結び支えてきました。そうした関係にある日炭の施業案問題が最終段階に入り、町民のみならず、町にも、有利に解決するよう努力してきました。第三次上京陳情団も26日出発しました。日炭問題は石炭産業の将来や、炭礦と地上施設との関係などに与える影響が大きいだけに、わたしたち水巻町民だけでなく、この問題の成り行きは関係方面から注目されています。ここで今までに浮き彫りされた問題や、町・議会・関係団体の努力をふりかえって見ましょ。

町・議会、不認可撤回に努力
住民の不安を除こうと

日炭問題のきっかけは、福岡通 団地などに鉄害を発生させるおそれ、産局が昨年11月、日炭高松の今、これがあつて、許可しなかつた。後の採掘計画について、地上にあつたところから起つたものであります。この結果、①不認可区域は生産量の6割に及ぶ、②これまでの八幡製鉄の養福寺貯水池、三菱化成の瀬板貯水池、三菱セメントの黒崎工場、北九州市の穴生貯水池、開発投資額が140億円のほかに、中田貯水池、八幡西部住宅、約60億円を解消できない。これは町が始めて以来のことです。調査団が来町したのも、私企業の経営難を再建するというだけの理由からではありません。日炭問題は、わが国のエネルギー政策だけでなく、現行鉱業法の

ニュースのことば

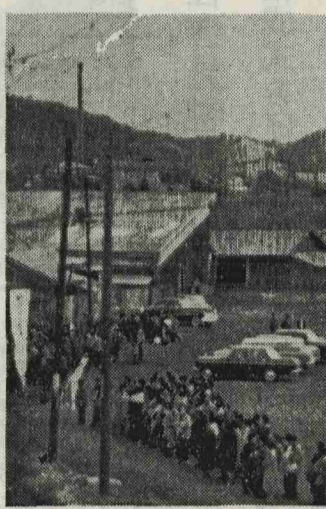
石炭よりも重油のほうが安くて便利というところ、炭鉱は斜陽産業となり、政府は33年ごろから右炭振興対策として、ビルド・アンド・スクラップ、「ビルド・アンド・スクラップ」240から、炭鉱のうちでガス爆発のあった北炭夕張や日炭高松など約60が、ビルド・アンド・スクラップに指定されています。ひんたんと当たり4千5・6百円引下されたコストが、約千二百円引き下ったほどの成果をあげました。



円城寺調査団に陳情書を渡す町内各種団体の代表者(町民会館にて)

解決を有利にと第三回の上京

町民の生活と自治を守るため
町民の生活と自治を守るため
町民の生活と自治を守るため
町民の生活と自治を守るため



寒風のなか衆議院調査団を出迎える町内の方々 ホッパーの煙突が見える

目的以外の使用は法で厳禁

農業センサス実施
農林省では40年2月1日現在で農業センサスを実施します。この調査は、農業や農家に必要な全国的な調査で、調査の結果は、農家の生活や経営に直接関係するものではありません。調査の内容は、農家の人数、性別、年齢、働き方など、経営を是非とも必要としています。

水巻町消防署、誕生

3月1日付で、いよいよ水巻町消防署が発足しました。消防長は赤星忠臣助、署長は時枝金生氏、署員は消防士長2名、消防士5名であります。

有利な解決の 答申を願う

ある日新聞に水巻町の一小学生が炭坑の社宅という題で詩を発表していました。せつせつと愛郷の心情を訴えています。目頭があつく、思いが詰まっています。「ヤマをつぶしてはならない」それは水巻町民全ての願いであり、祈りでもあります。答申が有利に展開する解決策であつてほしいと願わずにはおられません。上京陳情団は3月上旬に帰町の予定です。

高校受験 前日の注意

人生の第一歩である高校受験で、子どもも親も大変でしょう。今日は受験前日の注意点を、お知らせします。

家庭 油断できない 成人病 予防はいつも 朗らかに

2月5日に久留米市の石橋文化ホールで福岡県成人病予防大会が開かれました。この大会で成人病について貴重なお話がありましたので、みなさんに紹介いたします。



成人病検診は無料

3月18日、鹿児島本線より以南の地区のかた、3月19日は以北のかた、場所 町民会館、時間 10時～15時まで、料金は無料、検査内容 検尿、血圧、血管抵抗、その結果により、精密検査を後日おこないます。

保育所入所手続きは 13日まで

子どもの保育にお困りの家庭で、次の基準に該当する方は、3月13日までに役場での入所の申請をしてください。

- 1. 上手に年を暮らす(老人になる)ことが成人病の予防になります。
2. よい環境を自分づくりつくりだすことに努力することです。
3. 食へること
4. 食へること
5. アルカリ性を保つことに注意し、糖分をとりすぎないようにして野菜を多く食へることをおススメします。
6. 心をいつも平静に
7. 適度の運動を毎日続けてください。
8. 朝のラジオ体操や、散歩など良い運動です。
9. ここで大切なこと、心(精神)感情であります。心(精神)病は心から起ります。人は心によって病気をうつるものといわれています。実例をおげます。



成人病の予防は、心(精神)病は心から起ります。人は心によって病気をうつるものといわれています。実例をおげます。

り病気になることも診療を受けることができません。なほ、切りかえの期日は回覧板や、保育園の定員に余裕がないときなどは入所できないことがありますので、お知らせいたしますので、ご注意ください。

旧消火器の検査を受けたい。検査の対象となる消火器は昭和38年12月28日以前に設置した消火器及び消火薬剤で新規規格品以外の消火器です。

軽自動車税の納付。軽自動車税の納付は、3月15日までです。

親子づれで社会見学。水巻町自由育成会(別名、花学園)といいますが、器用な手つきを手つなぐ親の会、では2月7日、親子連れで、社会見学に出かけました。

成人病の赤信号。成人病の赤信号は、心(精神)病は心から起ります。人は心によって病気をうつるものといわれています。実例をおげます。

町民税は。3月20日まで。所得税は。3月15日まで。個人事業税は。3月20日まで。共同納税相談。町民税、所得税、個人事業税の共同受付日は下表の通りです。

Table with columns: 受付該当者, 期日, 受付場所. Lists tax payment details for various categories.

軽自動車税の納付。軽自動車税の納付は、3月15日までです。

成人病の赤信号。成人病の赤信号は、心(精神)病は心から起ります。人は心によって病気をうつるものといわれています。実例をおげます。

固定資産課税台帳の縦覧。3月1日～3月20日。土地、家屋、償却資産に対して固定資産税が課せられますが、40年度の課税の基礎となる価格を記載した、固定資産課税台帳を3月1日～3月20日までに縦覧することができます。

お忘れもの。2月10日ごろ、役場の受付においでのかたで、印鑑を忘れて帰られたかたは、受付で保管しておりましたから、お忘れ物です。

親子づれで社会見学。水巻町自由育成会(別名、花学園)といいますが、器用な手つきを手つなぐ親の会、では2月7日、親子連れで、社会見学に出かけました。

成人病の赤信号。成人病の赤信号は、心(精神)病は心から起ります。人は心によって病気をうつるものといわれています。実例をおげます。

新築家屋などは、新たに評価され、課税されます。償却資産は、これまで通り新しく評価されます。評価替えの審査申出。土地、家屋の価格は、大部分が39年度の価格のまま、すえおかれ、審査の申出はできませんが、地目の変更、家屋、家屋の増改築などについては、その価格に不服があるときは審査の申出ができます。

お忘れもの。2月10日ごろ、役場の受付においでのかたで、印鑑を忘れて帰られたかたは、受付で保管しておりましたから、お忘れ物です。

親子づれで社会見学。水巻町自由育成会(別名、花学園)といいますが、器用な手つきを手つなぐ親の会、では2月7日、親子連れで、社会見学に出かけました。

成人病の赤信号。成人病の赤信号は、心(精神)病は心から起ります。人は心によって病気をうつるものといわれています。実例をおげます。

トピックス

大きくて小さい村誕生

人口わずか14人。水巻町自由育成会(別名、花学園)といいますが、器用な手つきを手つなぐ親の会、では2月7日、親子連れで、社会見学に出かけました。

お願。ごういふくをお祈りいたします。ごういふくをお祈りいたします。