

10月1日 (昭和39年)

町の人口
(39.9月末現在)
人口 33,993
男 16,947
女 17,046
世帯数 7,804
前月の比較
人口 +197
世帯 +48

発行所 福岡県遠賀郡水巻町役場
発行人 西尾司
編集人 広報編集委員会
(企画室内)
印刷所 冷牟田印刷合資会社
電話(代表) 0536

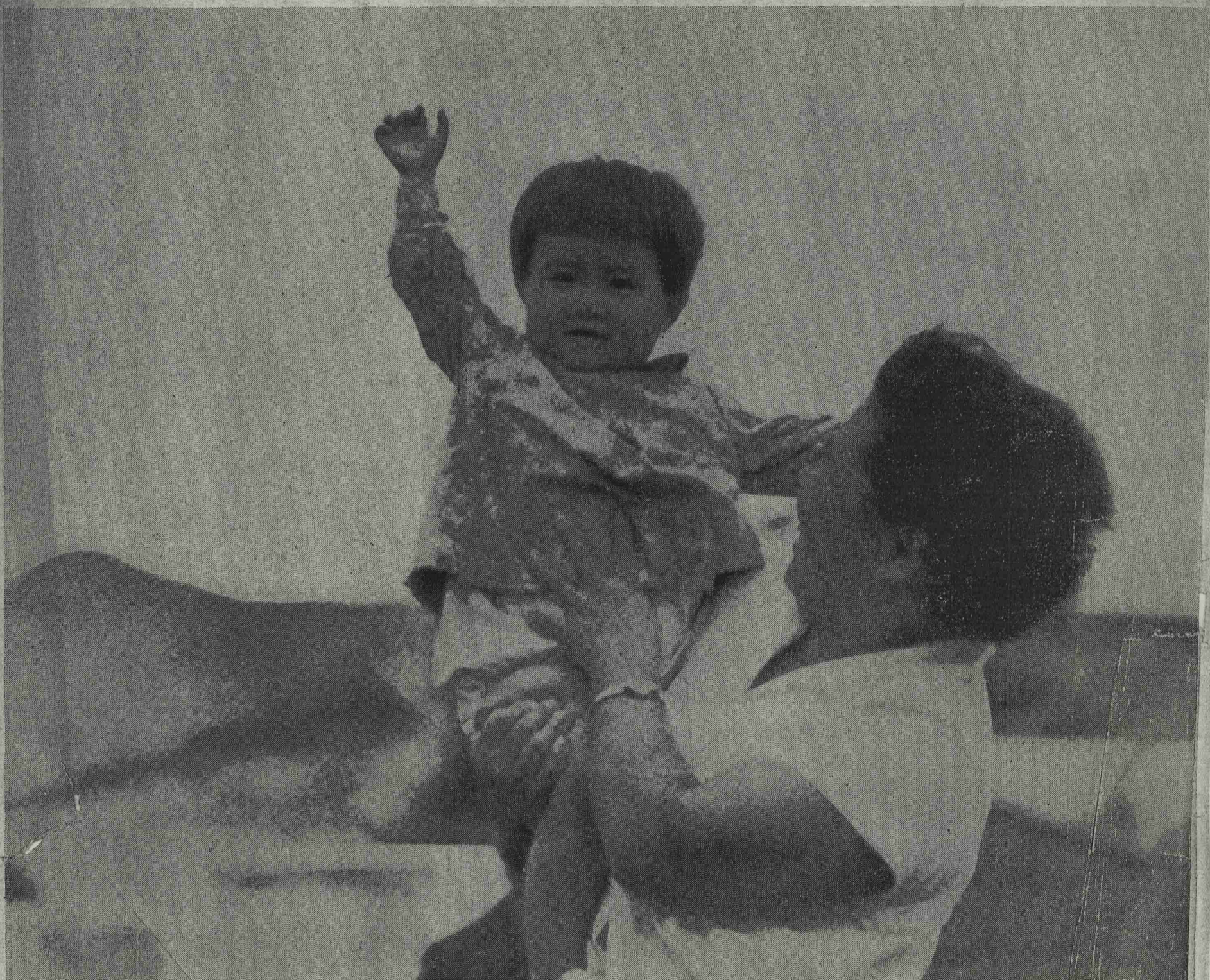
水巻 広報

No. 206 毎月1回各家庭に配布

今月の税金

10月31日

町・県民税
第3期分
国民健康保険税
第3期分



パパいってらしゃーい

しかも
 こども
 かわいい わが
 こどもは
 ありがたい
 しみじみ お
 この子の 幸わ
 まよわず
 なにゆえに
 なにゆえと
 心にとうて
 あおぎみる
 しらじらと あけゆく
 ポタ山の その高さよ

おかささんビックリしたんだよ

名神道路ってすごいんだ

——修学旅行のお土産話——

名神高速道路を、修学旅行から帰ってきた中学生のこどもさんは「おかささん、すごい道だよ、ビックリした、本当にスゴいだから」と眼を輝かせます。高校生のことまさんは東京の変わりゆく姿の話をいろいろとされるでしょう。東京オリピックのことは新聞紙上で知っているだけのわたしたちにとりて、こどもの話すその町の話は夢のようですが、決して夢ではないようです。

わたしたちの町、水巻でも、そのような動きが、めばえていっています。町と議会は水巻町のマスタープランに真剣にとりこんで、将来の水巻をどのようにしようかと、懸命です。水巻町マスタープランを本月号で紹介したいとおもいます。

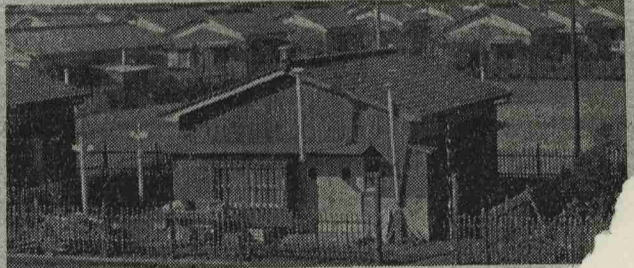


夢みるビジョン?夢ではなく現在完成して、いろいろな車が縦横に走っている名神高速道路のインターチェンジ(この写真は工事中の京都南側が遠賀川ならいいな)

マスタープランという言葉をとす、計画のこと云々をいいます。を、あなたは新聞やテレビで、将来、わたしたちの町をとお聞きになったことがあると思います。な姿にしようとして長期にわたって、そして総合的な町づくりを(マスタープランとは一体なんだろうかと、水巻町にもそういうものがあるのだろうか、)と、お聞きになったことはありませんか。マスタープランとは、次のように云えることです。

マスタープラン

現在では、お隣の北九州市福岡市などが、この計画に真剣に取り組んでおり、町部では、水巻町が福岡県第1号となるようすです。



まだまだ建てねばならない住宅団地

て効果があらわられてくるような計画自体も基本的立場な要件として次のものを考えることにしました。

計画をかたちづく

五つの条件

- (1) この計画がめざす一番大切な事も最後に目標を、住民生活の幸福を最優先にした健康
- (2) 効果的な手順で実施するように工夫します。
- (3) 目標の年次は10年とし、10年後の水巻町は、どのような姿になるでしょう。
- (4) 町、市、県、国の関係も含み北九州市圏のなかでの、場や役割りを定ものにします。
- (5) 町、市、県、国の関係も含み北九州市圏のなかでの、場や役割りを定ものにします。

当面する五つの赤ランプ

面積狭小や鉱害などの悪条件

マスタープラン(長期総合計画)とは解説にもありますが、水巻町の町民の幸を向上させるには、将来どうしたらいいのかを、総合的に整理とまとめあげる計画のことをいいます。

この計画をたてるためには、現在の町の状態を基本にしなければなりません。実際には調査しますと、水巻町にはいろいろな問題があることが分りました。

当面する五つの赤ランプ、と云えるようすです。

- (1) 面積が10.79平方キロメートルと狭い上に、人口は3万4千人という多くの人たちが住んでいて、特に炭住街の人口密度が高すぎるようすです。
- (2) 鉱害で地盤がしずみ、その上、ドベタン水が川に流れ、川床があたりデルタ地帯といわれ、特殊事情を形づくっており、長いですが、その
- (3) 町の産業構造は日炭オンリーの感があり、その盛衰に左右されています。
- (4) わたしたちの町は八苦の状態です。ひびいてきました。
- (5) わたしたちの町の隣、九州市、展開す

水巻町

マスタープランの

めざす十年後の姿

前にいきました五つの赤ランプ、五つの条件に

