



発行所 水巻町役場  
〒730 水巻町西尾田柴田明  
責任者 西柴田明  
編集人 岡部明  
印刷所 田印  
冷牟田印刷合資会社

### 昭和三十三年年度町営住宅

#### 入居者の募集を致します

昭和三十三年年度建設にかゝる町営住宅入居希望者の募集を左記の如くおこないます

記

#### A 第一種公営住宅の部

##### 一、建設の場所及戸数

建設の場所	戸数
水巻町大字下二(団地内)	十七戸

##### 二、規格

木造、瓦葺、平屋建一〇・五坪  
(六畳、四・五畳、三畳、外玄関、炊事場、押入、便所、倉庫、水道付)

##### 三、家賃 一、八〇〇円程度

##### 四、入居資格

入居資格は左の各項に該当するものであること

- (イ) 町内に居住又は勤務場所を有すること
- (ロ) 毎月の収入の合計から扶養家族一人につき千円を控除した額が住宅の家賃の六倍以上十五倍(三万式千円を超えるときは三万式千円まで)以下であること(毎月の収入とは申込をした日の属する月の前六カ月の平均収入をさし、給与所得者については臨時の給与及び三カ月を超える期間毎に支払われる給与を除く)
- (ハ) 現に同居し又は同居しようとする親族(事實上婚姻の關係と同様の事情にあるもの、その他婚姻の予約者を含む)を有するものであること

#### B 第二種公営住宅の部

##### 一、建設の場所及戸数

建設の場所	戸数
水巻町大字二(団地内)	十戸

##### 二、規格

木造瓦葺、平屋建、二戸建、八・五坪  
(六畳、四・五畳、外玄関、炊事場押入、便所、倉庫、水道付)

##### 三、家賃 一、二〇〇円程度

##### 四、入居資格

入居資格は左の各項に該当するものであること

- (イ) 町内に居住し又は勤務場所を有するものであること
- (ロ) 毎月の収入の合計から扶養家族一人につき千円を控除した額が一万六千円以下であること。毎月の収入の定義は一種の場合と同様である)
- (ハ) 現に同居し又は同居しようとする親族(事實上婚姻の關係と同様の事情にあるもの、その他婚姻の予約者を含む)を有するものであること

#### C 申込選考、入居の時期等について(一種、二種住宅共)

##### 一、申込の方法

所定の様式による用紙(民生課備付)に該当事項記入の上納税証明書米穀通帳と共に提出のこと

##### 二、申込の期限

自十一月五日 至十一月十九日 十五日間  
但、日曜、祭日、及退庁後を除く

##### 三、選考の方法

実上婚姻の關係と同様の事情にあるもの、その他婚姻の予約者を含む)を有するもの(現に住宅に困窮していることが明らかなる者)であること

町長入居資格及び住宅の困窮状態を实地に調査の上、選考委員会の意見をきいて入居順位を定める

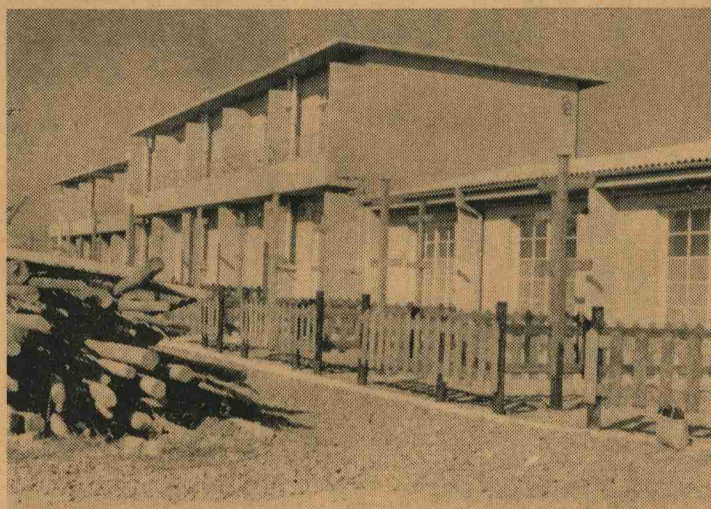
##### 四、入居の時期

- (イ) 第一種住宅の内十戸は十二月中旬残り七戸は二月初旬
- (ロ) 第二種住宅十戸は十二月初旬

### 県営住宅入居終る

昭和三十三年度において町が誘致した県営住宅は去る六月着工し十月初旬竣工、去る十月初旬入居希望者の募集を締切ったところ意外に申込者多く五人に一人の入居率であった。去る十月二十一日県管理課において厳重審査の上入居者を定め二十八日入居決定者を現地に集め入居する住宅を定め鍵を渡した。入居は十一月一日より五日までである。

写真は入居を待つ県営住宅(二階建一第一種、一階建一第二種)



本住宅は半耐久ブロック建築の建物で「一種住宅」(六畳、三畳、食堂、倉庫、便所、炊事場付)十六戸  
「二種住宅」(六畳、食堂、炊事場倉庫便所付)四戸で場所は頃末唐熊地区(鹿兒島本線南)である。  
家賃は一種住宅二千五百円、二種住宅一千五百円である。  
当町に於ては住宅の困窮緩和のため引続き昭和三十三年度においても誘致に成功しており同地区に県住宅課により十五戸の整地工事をおこなっており本町報が皆さんの手に届く頃は基礎工事に入るものと思われる。  
本住宅の入居の時期については確定次第速にお知らせするつもりであるので期待されたい。

### 選挙人名簿の縦覧について!

#### 縦覧について!

昭和三十三年九月十五日現在で、調査致しました。基本選挙人名簿の縦覧期間が左の通り設けられて居りますので、居住区の駐在員さんの処、或は役場の選挙管理委員会(総務課)で縦覧して下さい。

記

期日 十一月五日より十一月十九日まで十五日間  
時間 毎日午前八時半より午後五時まで(毎日午前八時半より午後五時まであります)

### 北方地域元居住者生活等の実態調査が行われる事になりました

こん度総理府特別地域連絡局におきまして、北方(千島列島の各諸島であって樺太は含まない)地域元居住者生活等の実態調査の実施をすることになりましたので、該当のお方は役場(民生課)へお尋ね下さい。  
尚、調査対象の範囲は  
1 昭和二十年八月十五日まで引続き北方地域に生活の本拠を有してあった方で、終戦によって引揚離島された方  
2 昭和二十年八月十五日以前終戦を予測して引揚げ離島された世帯、但し毎年一定の季節を限って在島されていた世帯は除くことになってます。

#### 御礼

去る十月二十五日、頃末居住の安部源蔵氏より故宝蔵殿御香典返として金一封を町社会福祉資金へ御寄附下さいましたので、会員各位へ紹介致し厚く御礼を申し上げます。  
(水巻町社会福祉協議会)

### 本県の接線現況

#### 県統計協会 発表

近頃の福岡市の卸売物価指 七月には、鉄道の走行料一 数を見ても昭和二十七年を 二・三〇〇、延入料一四七・ 一〇〇として、総平均一〇 四・二、消費材一〇七・六、 延入料一三〇・七、運輸収 入一三三・七、乗合自動車 〇〇・四、生産材一〇一・ 二で織維原料七六・三、燃 料一四・八金属原料及び 同製品八〇・五、建築材料 一五六・三、肥料七七・六、 化学薬品九二・三、その他 九〇・六となつてゐる。

（西鉄）西日本鉄道の推移 を見ると、昭和二十七年の指 下り便東京第二、二四六八 二六八、計七、七三三

航空 日本航空福岡支店の六月の 旅客運輸成績を見ると、国 内線では、上り便東京行 二、四四七、大阪行一、三 一、二六八、計三、七一五 よりも、一、八〇〇人（九・四 一）前年同月より四、三一

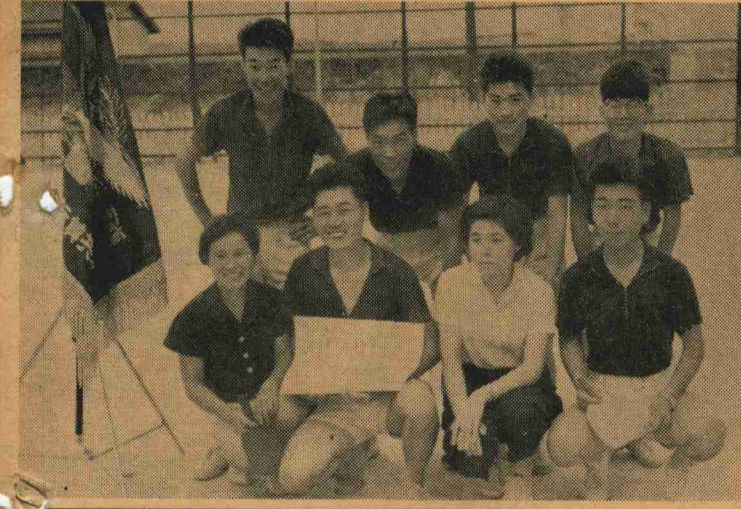
### 役場卓球黄金時代確立!!

#### 市部チームにて二位を下らぬ

#### 強豪大田川市を破り優勝

本年度福岡県市町村職員共 済組合主催球技大会で、六 月二十一日郡予戦に優勝、 次いで筑豊地区大会で（山 田市にて）も優勝、最後に 八月十日福岡大学コートに て愈々檜舞台に出たが、準 優勝で強力な三洋郡を倒し 優勝戦では市部に於ても二 位を下らぬ大強豪チーム田 川市を破つて、見事県下第 一位の金のしとめた。

（筑豊地区）（筑後地区）  
水巻町4—2 三洋郡  
水巻町4—3 田川市  
従来、当町を主体（中間町 一、庄内町一）とする筑豊 地区チームは、決勝までは 進み得ても、ここで破れる のが頭痛の種であったが、 本年はいよいよ優勝し、 その後もますます好調であ る。



次いで水巻卓球大会でも 役場チーム（全員役場職員 ）は、常に優勝を続けてい る状態である。

### 山まつりの野球大会

#### の招待チームが決まりました

九日午前十一時半より  
共和酸（山口県防府）対  
日炭高松  
午後一時半より  
日鉄嘉穂 対 日炭高松  
日炭高松はWヘッターです

### 水巻まつり 絵画展について

（彩友会）  
今回の展示内容は従来と趣一 下二、吉田、帆、古賀、頃 向を変えて、（彩友会 末、 猪熊の各地域を何人か 職員では）水巻町の郷土め ぐりの姿で致すことになり ました。

### 役場職員の事務担当の異動を知らせします

十月十八日付で役場職員の事務担当を異動致し ましたので各職の配置を掲げて皆様方の参考に 致します。

国保係(書記)	豊沢 徳(男)	国保係(雇)	喜田 田(男)
国保係長	岡部 子(女)	国保係(雇)	原 泰(男)
指導室	指導室(技手)	指導室(雇)	藤 崎(男)
藤 崎(男)	江 崎(男)	指導室(雇)	藤 崎(男)
交換手	角 田(女)	交換手	角 田(女)

事務局長 柴田

土木課長 土田 代

金沢係長 森 田(男)

土木係(技手)	飯 尾(男)	土木係(雇)	山 本(男)
土木係(技手)	森 田(男)	土木係(雇)	橋 本(女)
土木係(書記)	田中 ヒ(男)	土木係(雇)	橋 本(女)
土木係(雇)	田中 ヒ(男)	土木係(雇)	橋 本(女)
土木係(雇)	橋 本(女)	土木係(雇)	橋 本(女)

課税係長	武 尾	課税係(書記)	塚 原(男)	課税係(書記)	増 田(男)	課税係(書記)	行 正(男)
課税係長	安 永	課税係(書記)	永 沼 ヨ(男)	課税係(雇)	永 沼 ヒ(男)	課税係(雇)	田 中 和(女)
徴収係長	日 高	徴収係(書記)	大 貝 ト(男)	徴収係(書記)	小 林(男)	徴収係(書記)	矢 野(男)
徴収係長	三 輪	徴収係(書記)	大 貝 ト(男)	徴収係(書記)	小 林(男)	徴収係(書記)	矢 野(男)

民生課長	久保 田	民生係長	入 江	民生係(書記)	船 津 ア(男)	民生係(書記)	船 津 ア(男)
民生係長	入 江	民生係(書記)	鹿 末(男)	民生係(書記)	鹿 末(男)	民生係(書記)	鹿 末(男)
衛生係長	安 部	衛生係(書記)	看 護 婦	衛生係(書記)	看 護 婦	衛生係(書記)	看 護 婦
衛生係(書記)	看 護 婦	衛生係(書記)	看 護 婦	衛生係(書記)	看 護 婦	衛生係(書記)	看 護 婦

庶務係長	豊沢 ユ	庶務係(書記)	柴 田(男)	庶務係(書記)	柴 田(男)	庶務係(書記)	柴 田(男)
庶務係(書記)	柴 田(男)	庶務係(書記)	柴 田(男)	庶務係(書記)	柴 田(男)	庶務係(書記)	柴 田(男)
庶務係(書記)	柴 田(男)	庶務係(書記)	柴 田(男)	庶務係(書記)	柴 田(男)	庶務係(書記)	柴 田(男)

使丁	松 井	使丁	平	使丁	安 田	使丁	永 沼
使丁	松 井	使丁	平	使丁	安 田	使丁	永 沼
使丁	松 井	使丁	平	使丁	安 田	使丁	永 沼

收入役室(書記)	山 本 マ(男)	收入役室(雇)	原 田(女)
收入役室(書記)	山 本 マ(男)	收入役室(雇)	原 田(女)